

### Marco con buena cría, que dará origen a obreras en la colonia



La reina es la única hembra fértil de la colmena, con una postura de alrededor de 2.000 huevos diarios, de ella depende la generación de obreras que realizarán la labor de recolección de los productos como la miel y el polen.



### Abeja reina rodeada por obreras que la alimentan



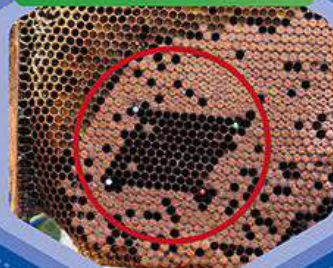
Una reina que no cumpla con buenos estándares afectará el desarrollo y la productividad de la colmena.

### Marco con cría irregular en donde disminuye el número de obreras que nacen en la colonia



Es recomendable cambiar la reina más o menos cada año acorde a la intensidad del sistema de producción, una reina joven puede tener mejores tasas de postura y segregar más feromona de reina, lo que mejora la cohesión al interior de la colmena.

### Una evaluación de comportamiento higiénico permite identificar reinas con potencial para mejoramiento genético



A través del mejoramiento genético seleccionando reinas y zánganos, se pueden acentuar características como mansedumbre, tolerancia a enfermedades, mejor producción y baja enjambrazón.

Realizar selección de reinas por comportamientos deseables, junto con estrategias sanitarias y nutricionales garantizan una mayor productividad de la colmena.



### Nacimiento de la reina

