

Línea de Administración y Mercadeo

Agregación de valor para productos agropecuarios

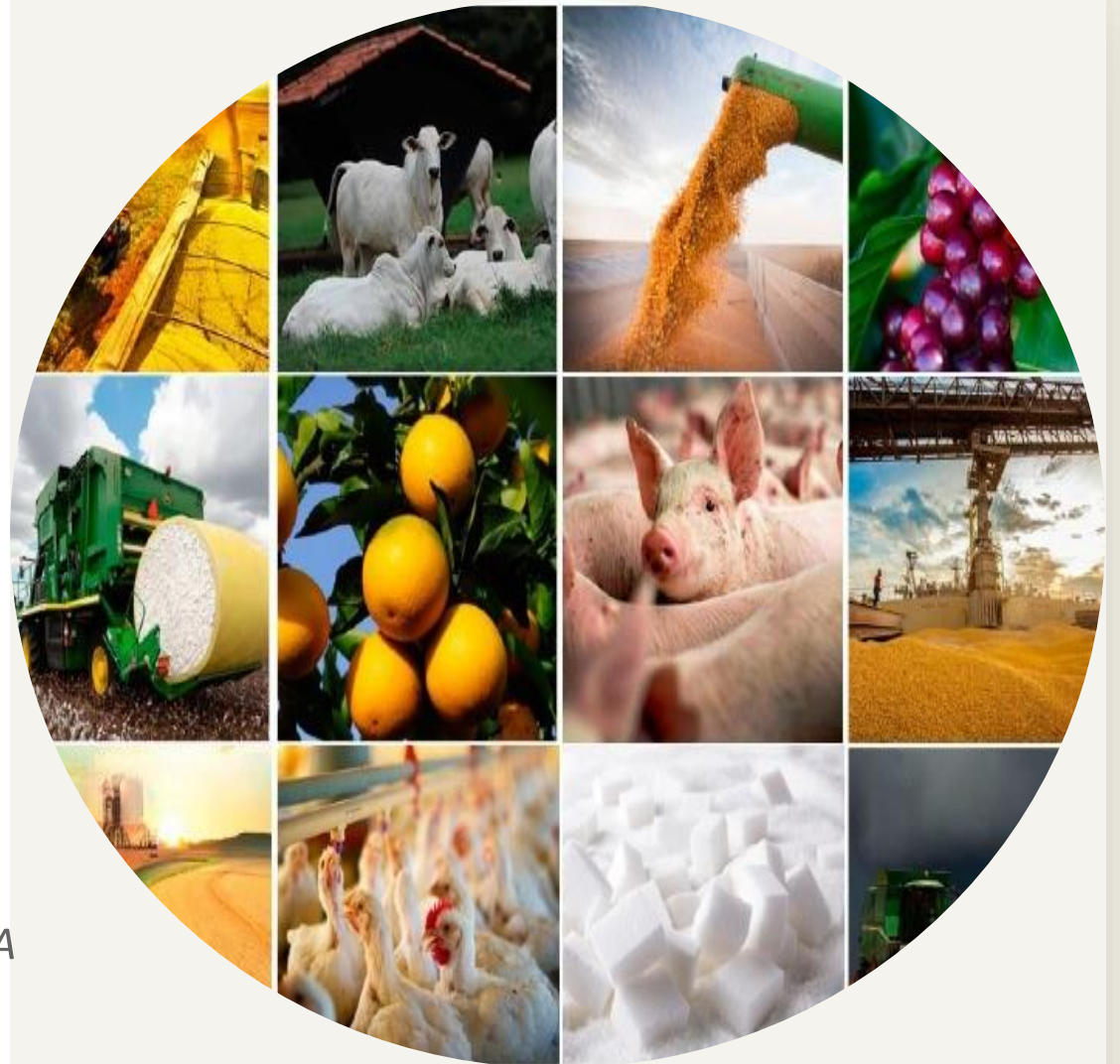
ROSA INÉS PARRA CORTÉS

Docente investigadora

Facultad de Ciencias Agropecuarias

Universidad de Ciencias Aplicadas y Ambientales U.D.C.A

Agosto 2022



¿ Que es la agregación de valor?

- La agregación de valor a lo largo de las **cadena productivas** es una estrategia para:
 - Mejorar las condiciones de comercialización
 - Mejorar la calidad del producto o servicio
 - Mejorar la variedad del producto o servicio



Producto tradicional

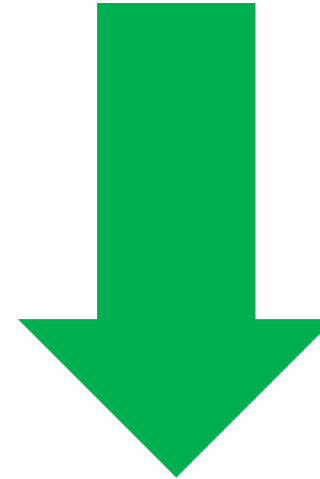


Mercado tradicional

**Mercado local
> Intermediarios +**



Producto diferenciado



Mercado diferenciado

**Mercado especializado
< Intermediarios -**



¿ Que es una cadena productiva agropecuaria ?

Una cadena productiva es un **conjunto de actores** que se relacionan entorno a un producto para agregar o aumentar su valor a lo largo de los diferentes eslabones, desde su etapa de producción hasta el consumo, incluyendo la comercialización, el mercado y la distribución

Acosta (2006)

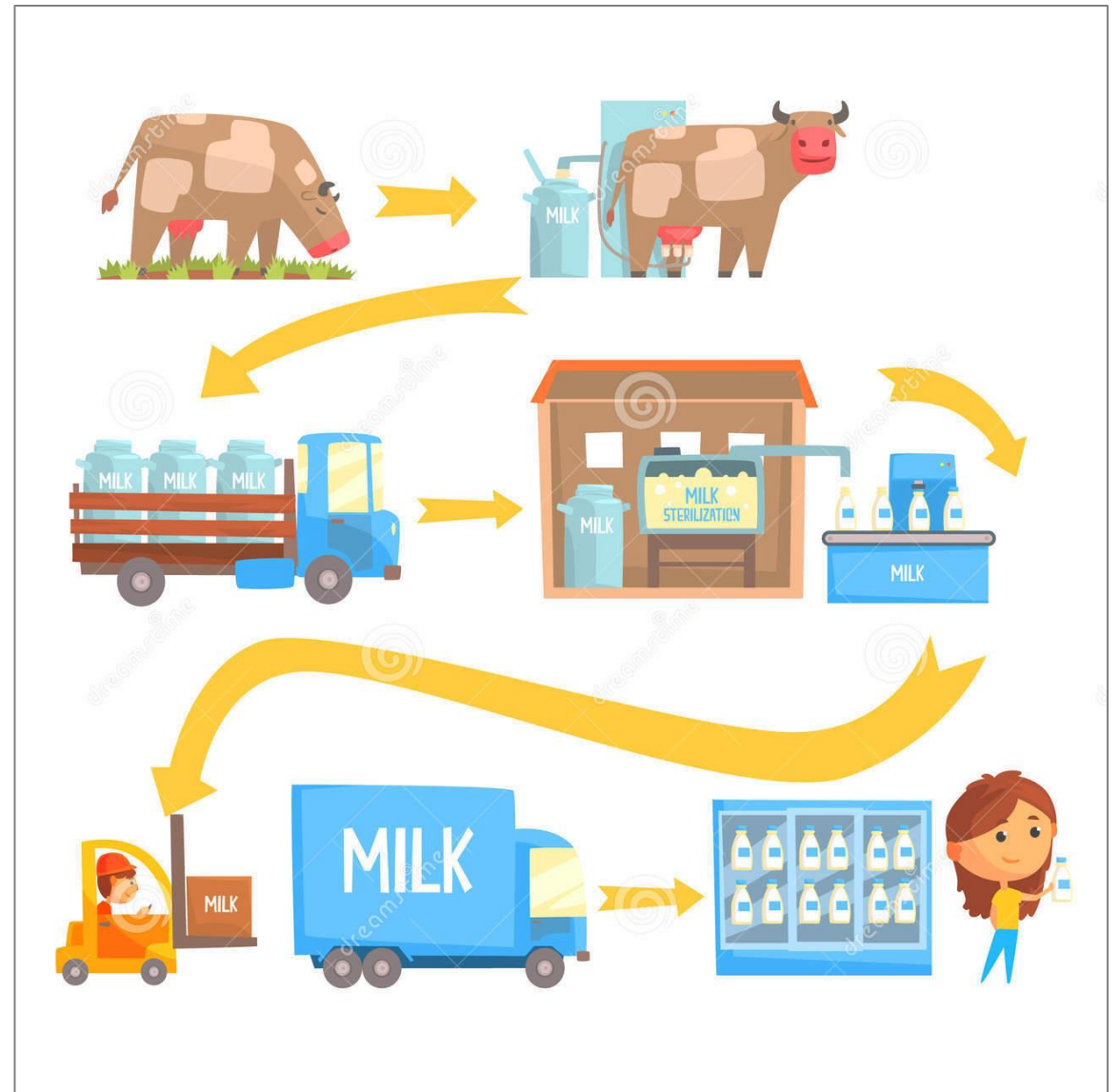


Fuente: imagen de libre acceso en internet

Ejemplo cadena de productos agrícolas



Ejemplo cadena de productos pecuarios



Mejorar las condiciones de comercialización

- Estrategias de comercialización
 - Pasar de un mercado informal a un mercado formal
- Estrategias de publicidad
 - Publicidad online
 - Publicidad offline
- Estrategias de distribución
 - Puntos de venta directa
 - Distribuidores
 - Ventas online



Mercado informal



SE REQUIERE APOYO DEL ESTADO PARA DAR EL PASO DE INFORMAL A FORMAL

- No cumple con las normas legales
- No cumple con normas comerciales
- No cumple con normas sanitarias

Mercado formal



- Si cumple con las normas legales
- Si cumple con normas comerciales
- Si cumple con normas sanitarias

Estrategias de publicidad

Publicidad online

- Crear pagina web
- Publicar fotos y videos (de buena calidad)
- Publicar testimonios
- Diversificar formas de pago
 - En efectivo (26%)
 - Con tarjeta de débito (28%)
 - Con tarjeta de crédito (23%)
- Ser cordiales con los clientes
- Realizar entrega oportuna



Redes sociales



- Ejemplo Facebook

Testimonio: <https://www.facebook.com/soycampesinocol/videos/599475218359013>

Mejorar las condiciones de calidad

Sellos de calidad

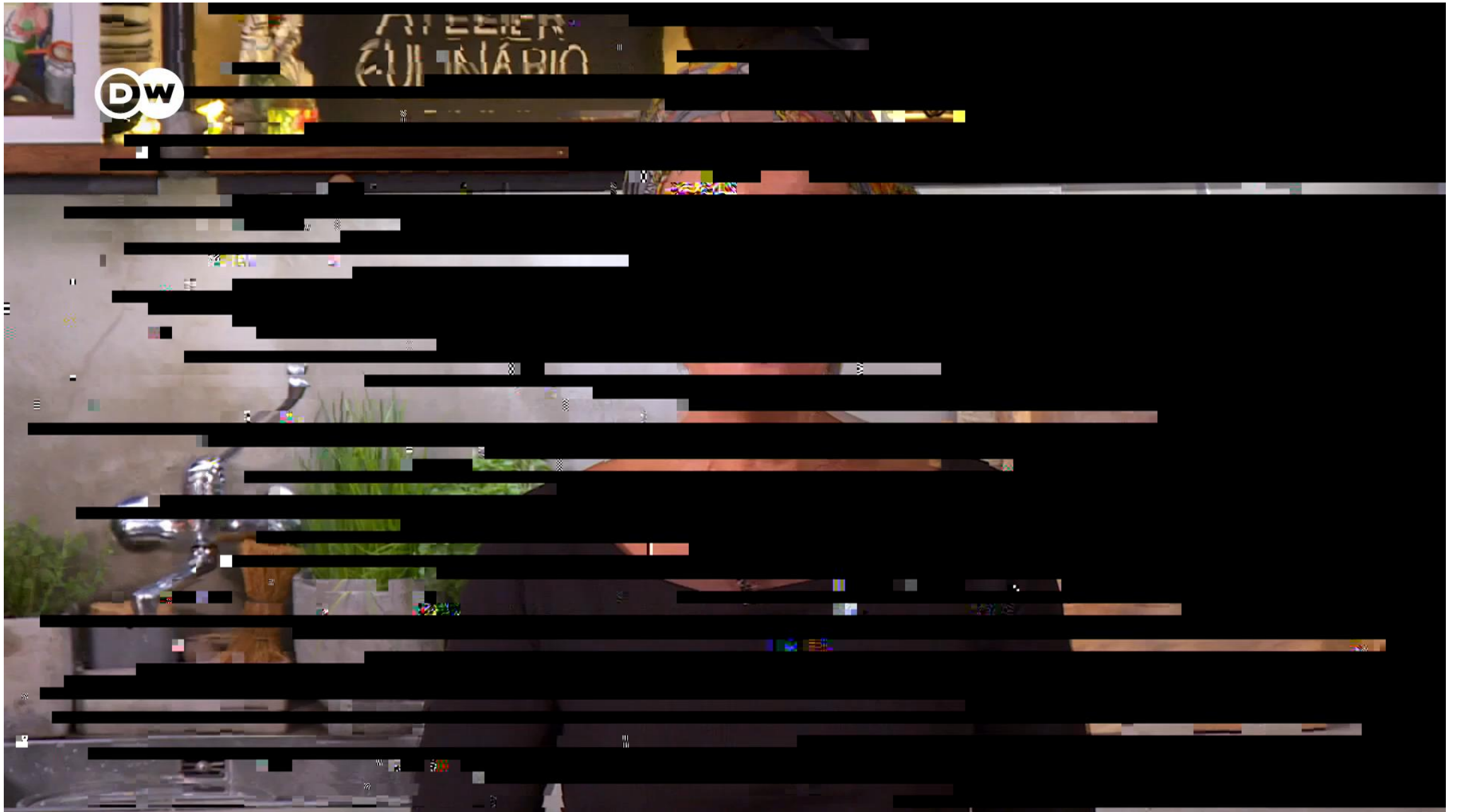


1.800 PRODUCTOS
EN ESPAÑA CON
SELLO **FAIRTRADE**
¿CUÁL ELIGES?





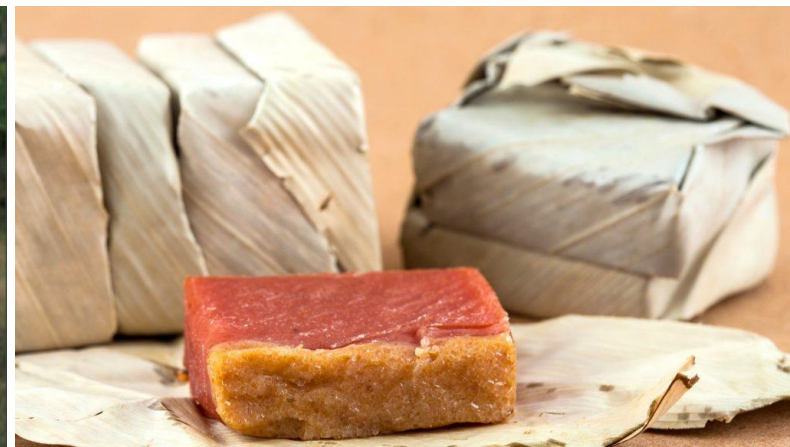
ATÉLIER
CULINÁRIO



¿Cuántos de estos alimentos colombianos con Denominación de Origen ha probado?

© Leonardo Botero

Siete tipos de café, dos de queso y otros alimentos, como las achiras del Huila y el bocadillo veleño, tienen el sello de Denominación de Origen en el país.



BOYACÁ CUENTA CON 4 DENOMINACIONES DE ORIGEN

Queso Palpa

El queso Deje es un producto elaborado tradicionalmente en los municipios Deje y Salagundi. Un conjunto de sus características físicas, organolépticas y sensoriales se asocian con el origen geográfico de este queso.



Después de 2010, la superintendencia de Industria y Comercio, adelantó un estudio de campo en las producciones de la región con el fin de garantizar la autenticidad y promover, al 2020, el D.O. Queso Deje. Para ello, se realizó una serie de regulaciones de producción y presentación, así como el inicio de cumplimiento basado en el sistema de certificación.

Este producto es el resultado de la producción de la denominación de origen en 2017 como iniciativa del municipio de Deje con el apoyo del municipio de Salagundi y Armenia. El queso palpa es un queso artesanal elaborado con leche de vaca y salmuera con la producción de D.O. según la resolución 72000, por lo que este queso es llamado queso palpa de los municipios de Deje y Salagundi y Deje de acuerdo a las especificaciones de la D.O.

Bocadillo Veleño

El bocadillo veleño es la Denominación de Origen número 27. El bocadillo es un alimento artesanal que se elabora en un territorio por su origen, se vende por proceso de elaboración artesanal. El bocadillo veleño es producido en municipios de Salagundi, municipio de Deje y en Villavieja, Cuatrecasas, Barbosa y Guapohé, municipios del departamento de Boyacá.



El bocadillo veleño es un producto artesanal, que cuenta con el tipo de procesamiento artesanal y el uso de leche, este producto está hecho con papaya y salmuera y su presentación tradicional es en forma de papadillo frito en aceite y papadillo rojo al ser servido acompañado en hojas de plátano.

Cestería en rollo de Guacamayas

El grupo de Artesanos de Guacamayas en 2020 realizó la declaración de denominación de origen por los productos artesanales elaborados en este tipo de rollo en artesanías y artesanías en general, producción artesanal de múltiples artículos de fabricación manual elaborados de diferentes tipos de paja para su producción.



CERÁMICA ARTESANAL DE RAQUERRA

Las artesanas Linares de Raquera son grupo de productoras de cerámica y artesanas artesanales productoras en Raquera, Boyacá.

Este artesanato es reconocido por su origen y se elabora con técnicas tradicionales y la materia prima es extraída del mismo municipio.

Las fundas tradicionales y artesanías agrarias de cerámica tradicional en productos artesanales para decoración y otros artículos de uso diario, desde una taza de café.



DENOMINACIÓN DE ORIGEN

Y ahora una pausa: productos cundinamarqueses que tienen la posibilidad de obtener denominación de origen:

Chucula o turrungo en Pacho Cund. Piña maynes de Pa

Garullas de Soacha

Pan de Sagu

Cuajada de Medina

Queso 7 cueros

Orquídeas

Vino de naranjas artesanales

Arepa de Soatama

Mieles de Ubala

Cafés especiales

Ruanas

Maíz de Simijaca

Artesanías

Paisajes cafeteros

Paisajes ganaderos



Mejorar las condiciones de variedad

Diversificación de productos



BIENES AGROINDUSTRIALES PRIORIZADOS PARA EXPORTACIONES ESTE AÑO

26 PRODUCTOS O GRUPOS

Banano
Bananito
Passifloras
Piña
Aguacate hass
Lima tahiti
Mango
Uchuva
Papaya
Fresa
Plátano

Frutas procesadas
Vegetales procesados
Café y sus derivados
Cacao y sus derivados
Palma
Carne bovina
Trucha
Tilapia
Carne porcina
Carne ovina
Productos de panadería



Productos lácteos como:
Quesos
Yogures
Mantequilla
Dulce de leche

7 MERCADOS OBJETIVOS



Estados Unidos



Unión Europea



Canadá



Chile



Perú



China



Corea

Fuente: Ministerio de comercio

Gráfico: LR / PA



Gracias

rosparra@udca.edu.co